

JUDEȚUL FRÂNCOVA,  
 U.A.T. COMUNA VALEA CALUGAREASCA, INTRAVILAN/EXTRAVILAN PANTAZI  
 TARLA 95, PARCELA P8221/1 - NC 21189-DOMENIU PRIVAT, Dv6220 - NC 23972,  
 Ds 17 - NC 24003  
 BENEFICIAR: COMUNA VALEA CALUGAREASCA  
 PROPRIETARI: COMUNA VALEA CALUGAREASCA  
 Suprafata zona studlata ( contur 1,2,3,...+2) = 27 681 mp din care: 2 043 mp extravilan  
 25 638 mp intravilan  
 Suprafata zona studlata ( contur 1,2,3,...+2) = 27 681 mp din care: 1 072 mp extravilan  
 26 609 mp intravilan  
 Suprafata canal de studiu este compusa din:  
 - suprafata NC 21189 -DOMENIU PRIVAT = 26 072 mp din care: 1 072 mp extravilan  
 25 000 mp intravilan  
 - suprafata Ds 17 - NC 24003 = 638 mp  
 - suprafata Ds 6220 - NC 23972 = 971 mp

### 3. REGLEMENTARI TEHNICO EDILITARE

UTR N73A	35%	50%	SP1"	10%	UTR N73	35%
"L1"	1.1	"TE"	"SP2"	1.0	"L1"	1.1

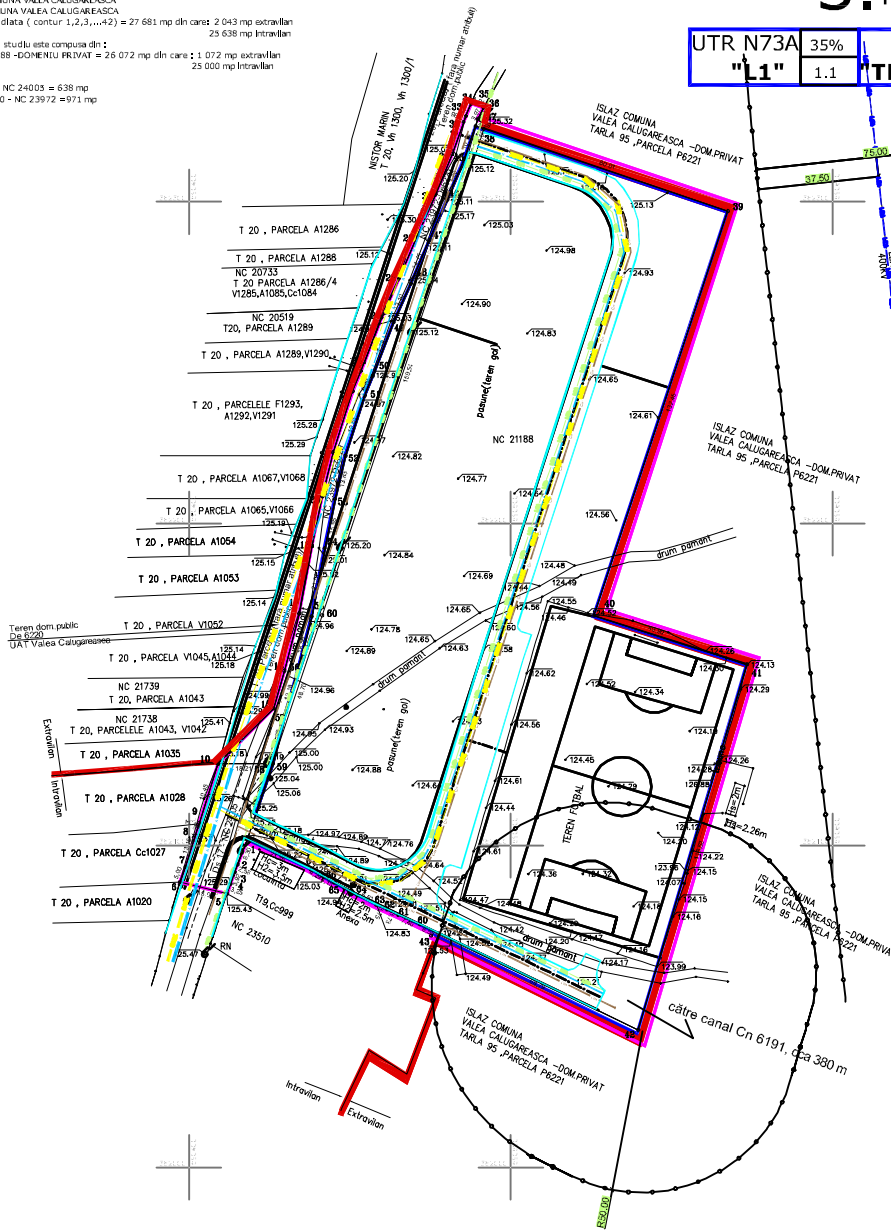


#### LEGENDA

- LIMITE/ DRUMURI/ APE**
- Limita Intravilan PUG
  - Zona de studiu
  - Teren care genereaza PUZ lim UTR
  - Aliniament

#### ZONE INTERDICTIE/PROTECTIE/RISC/CONSTRUCTII

- Culoare de protectie retele editare
- RETELE EDILITARE- existent**
- LEA 20 kv( se va Intocmi studiu de coexistenta la DTAC)
  - LEA 400 kv
  - Conducta apa
  - Retea gaze
- RETELE EDILITARE- propus**
- LEA
  - Conducta apa
  - Retea gaze
  - Retea canalizare



	S.C. ARHITECTURA PLAN S.P.A. ROMANIA Str. Aureliu 75 Tel. 0745-691159	COMUNA VALEA CALUGAREASCA 490200	1/1000 2021	REGULAMENTARI TEHNICO-EDILITARE	3.
	11.01 11.02 11.03 11.04				